

Exercice 1: Corrige les expressions suivantes :

a. Le cactus a des racines en forme de raquette et des tiges en forme d'épine.

.....

a. Les plantes aquatiques ont des racines longues.

.....

.....

a. Les plantes désertiques sont munies des flotteurs.

.....

.....

a. Les plantes tropicales vivent dans le désert.

.....

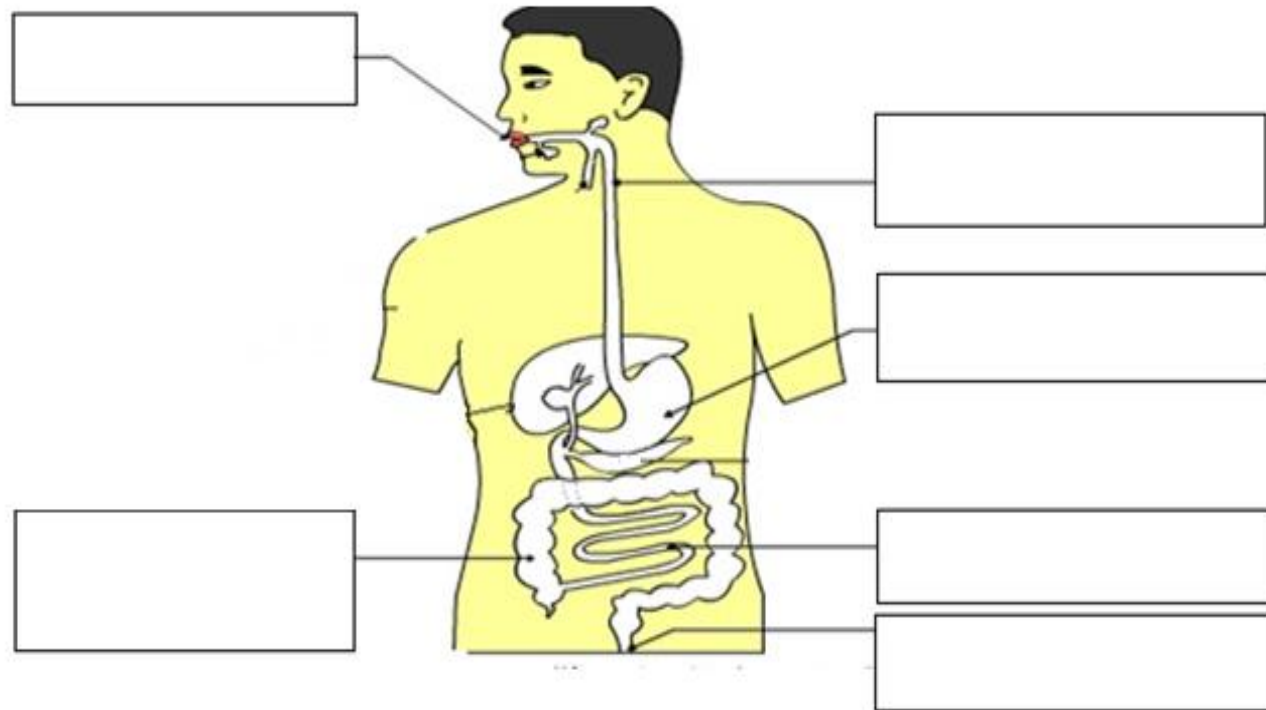
Le cactus s'adapte à la vie dans la forêt.

.....

.....

Exercice 2: Le dessin ci-dessous représente l'appareil digestif d'un homme.

A- Légende le dessin suivant:



B- Nomme la glande qui :

•Sécrète le suc gastrique :

.....

•Sécrète la bile :

.....

•Sécrète la salive :

.....

Sécrète le suc pancréatique :

.....

C. Indique le trajet des aliments dans le tube digestif.

.....

.....

Exercice 3: Choisir la bonne réponse

1. Les nutriments sont :

- a. Des organes. b- Des sucs gastriques. c- des éléments chimiques solubles.

1. L'absorption intestinale c'est :

- a. Le passage des nutriments dans le sang à travers la paroi intestinale.
b. Le passage des aliments de l'intestin grêle vers le gros intestin.
c. Le passage des aliments du gros intestin vers l'anus

1. Une enzyme digestive est une substance fabriquée par les glandes digestives et agissant sur :

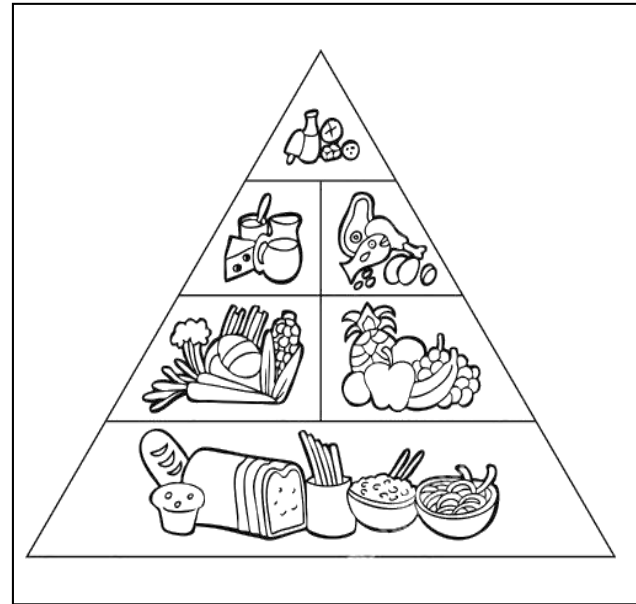
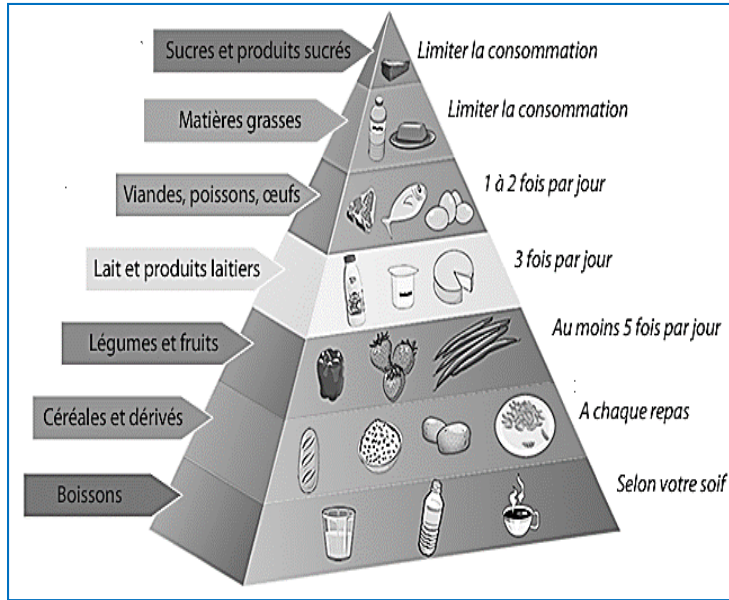
- a. Les nutriments. b- les aliments.

1. La mastication est une action :

- a. Chimique. b- mécanique.

1. a- Le gros intestin. b- l'intestin grêle a une longueur de 8m.

Exercice 4 : Ce dessin représente deux pyramides alimentaires A et B(6pts)



• De combien de parties est formée chacune de ces deux pyramides A et B ?

A : B :

• Quels aliments constituent la base de chacune des pyramides A et B ?

A : B :

• Laquelle de des pyramides est la plus évoluée ?.....

• Nomme un aliment riche en protide et un autre riche en lipide.

.....

• Nomme un aliment d'origine animale et un autre d'origine végétale.

.....

• Indique l'importance d'une pyramide alimentaire.

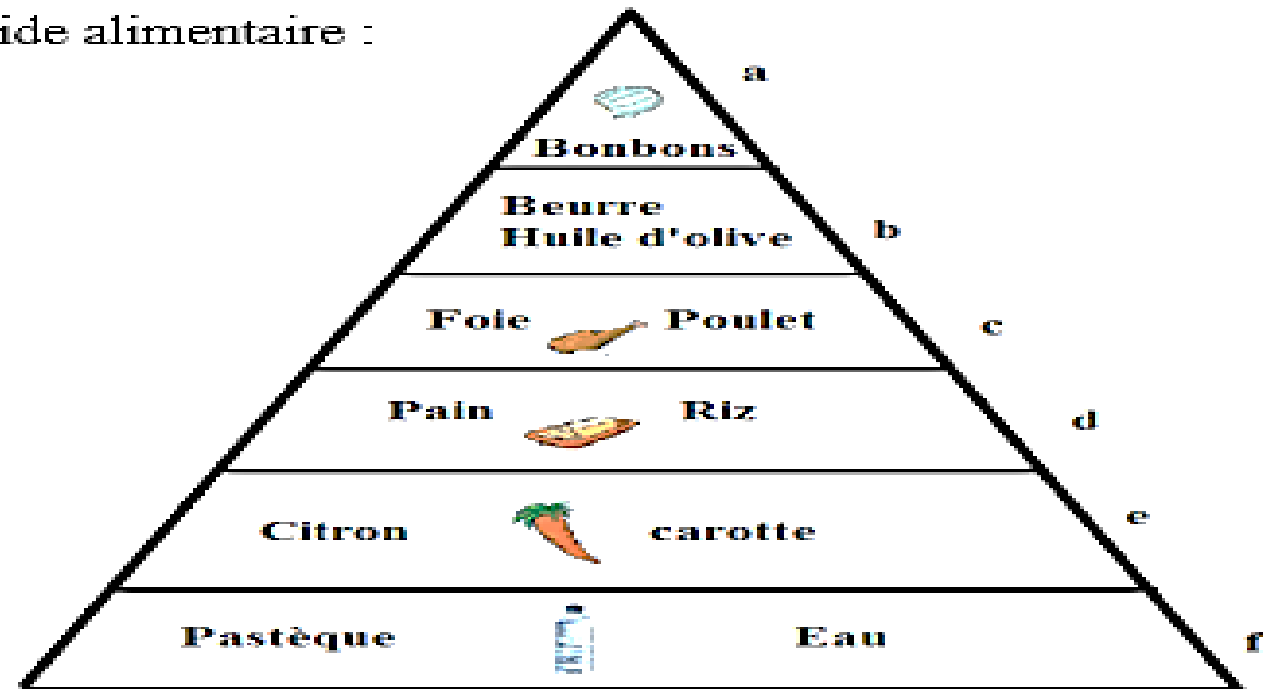
.....

Exercice 5 :

Faire correspondre :

Pain	<input type="radio"/> 1	<input type="radio"/> vitamine A	<input type="radio"/> aliment énergétique
Viande	<input type="radio"/> 2	<input type="radio"/> glucide	<input type="radio"/> influe sur la vue
Lait	<input type="radio"/> 4	<input type="radio"/> calcium	<input type="radio"/> favorise la consolidation des os
Carotte	<input type="radio"/> 5	<input type="radio"/> protide	<input type="radio"/> aide à la croissance

Exercice 6: Voici une pyramide alimentaire :



1- Relever de la pyramide :

- Un aliment riche en vitamine A :
- Un aliment d'origine végétale riche en lipide :
- Un aliment qui agit contre la grippe :
- Un aliment à consommer en petites quantités :

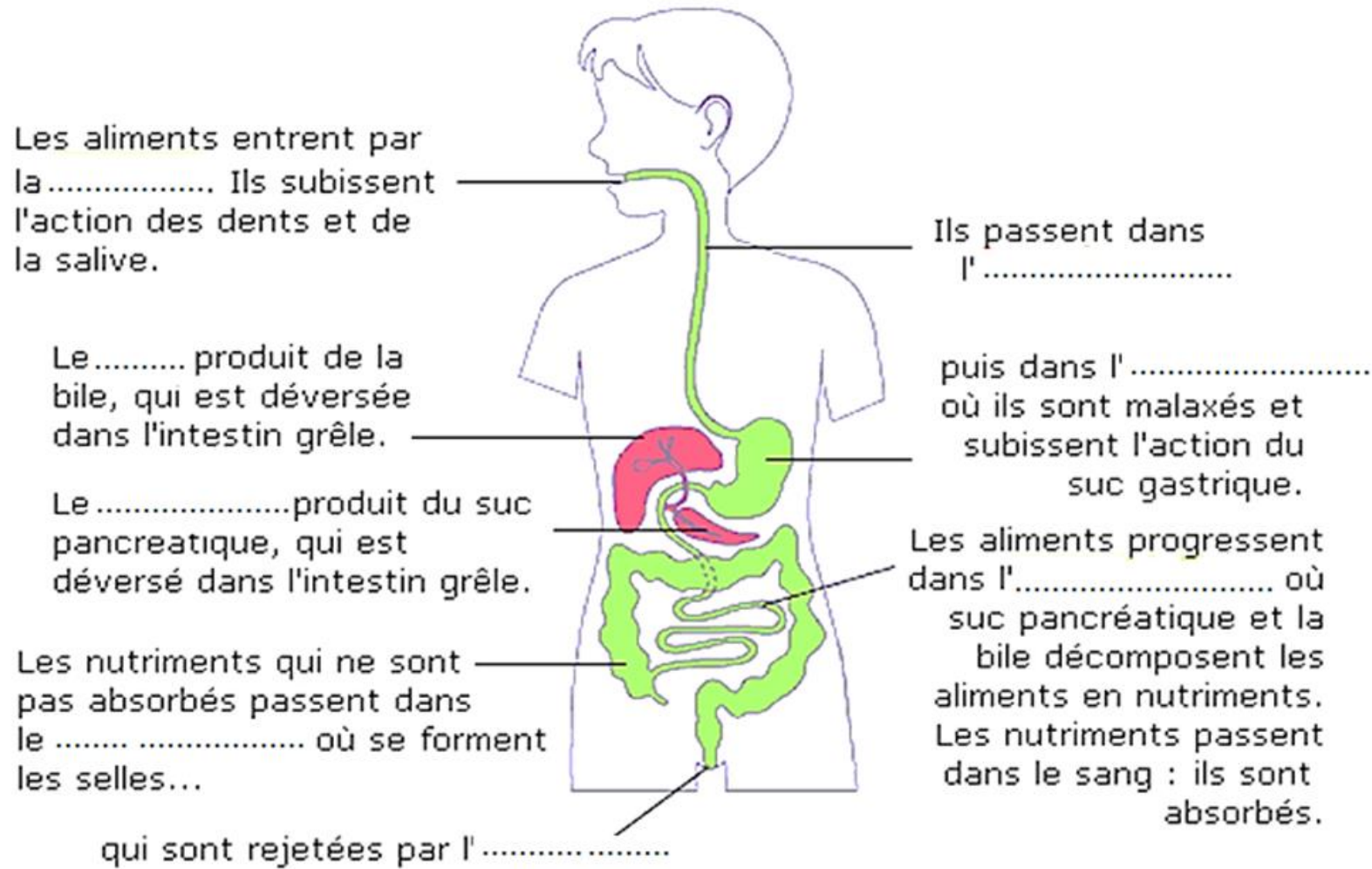
2- Indiquer ce qui manque dans cette pyramide.

.....

3- Indiquer l'utilité des aliments du groupe (d).

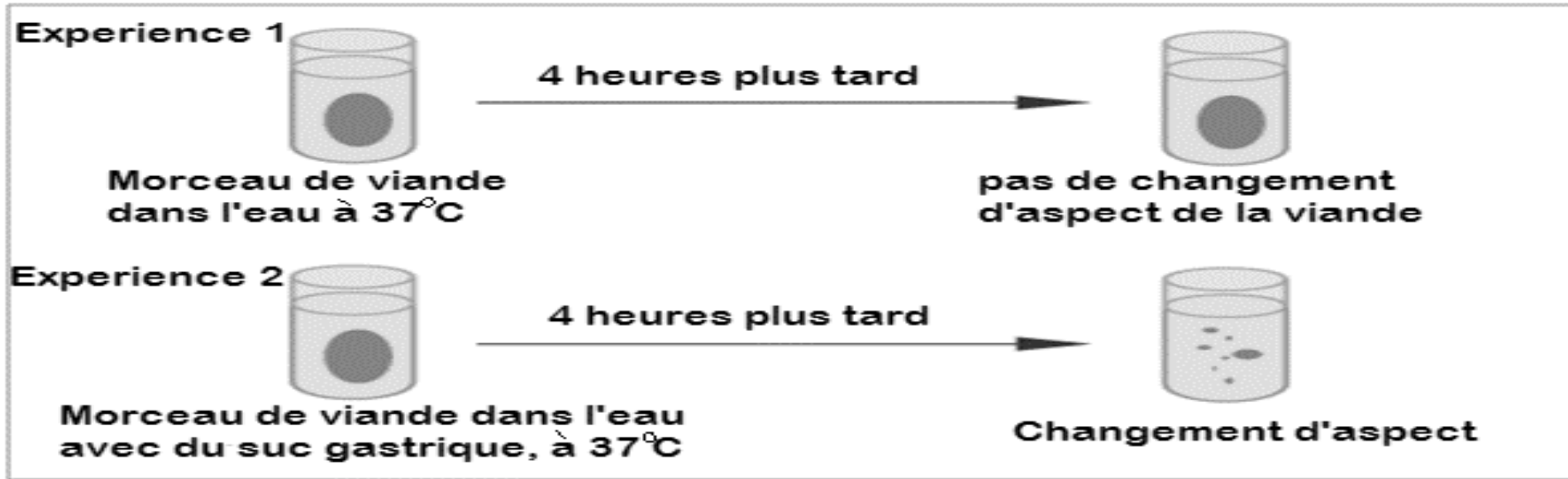
.....

Exercice 7: Complète avec les parties de l'appareil digestif. (5pts)



Les aliments ne passent pas dans les

Exercice 8: Observe l'expérience ci-dessous pour répondre aux questions suivantes : (4pts)



	Morceau de viande	eau	Suc gastrique	Température : 37°C
Expérience 1				
Expérience 2				

- Complète le tableau avec + (existe) ou - (n'existe pas).
- Relève du document le résultat de l'expérience 1 et celle de l'expérience 2

.....

.....

- Que peux-tu conclure ?

.....